

# MALO MAZURIÉ

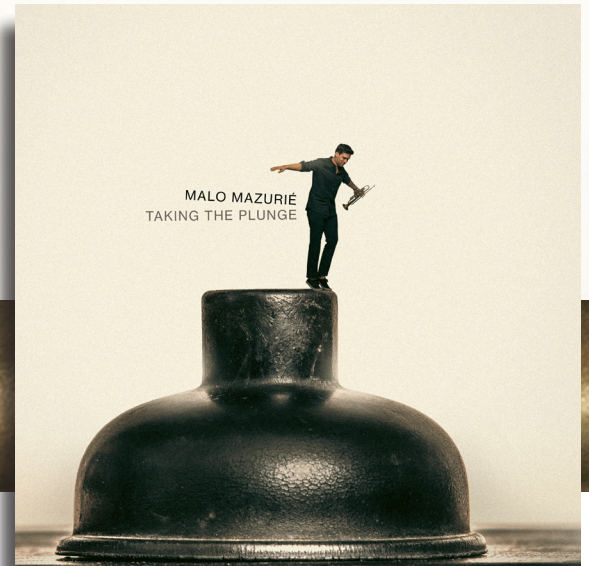
## TAKING THE PLUNGE



**NOUVEL ALBUM**

**DISPONIBLE LE 26 JANVIER 2024**

Label: Encore Music Distribution: Absilone/Socadisc/Believe



Malo Mazurié s'est fait connaître comme le compagnon idéal de bien des aventures. Partenaire privilégié de Laurent Cugny, Pierrick Pédron, Éric Legnini, Luigi Grasso, Evan Christopher, il a également officié auprès de Robin McKelle, Didier Lockwood et Rhoda Scott... Ces artistes accomplis ne tarissent pas d'éloges à son endroit tant il sait, dans tout contexte, se montrer généreux, impliqué et d'un impressionnant à-propos musical.

En parallèle, il a fondé, avec ses complices Sébastien Girardot et Félix Hunot, le trio chambriste «Three Blind Mice», qui revitalise avec facétie et une pertinence exemplaire la musique de Bix Beiderbecke, Scott Joplin, Jelly Roll Morton...

### CONCERTS 2024

(d'autres dates seront annoncées bientôt)

08.02.24 La Feuilleraie - Varennes-Jarcy

**14.02.24 Le Bal Blomet - Paris**

13.04.24 Jazz'titude - Liesse Notre-Dame

19.04.24 Classic Jazz Club - La Rochelle

Apporter sa part de magie à multiples situations musicales ne garantit pas une échappée solitaire couronnée de réussite, et c'est un pas à franchir qui parfois intimide. Malo Mazurié se jette enfin à l'eau ( en anglais «*Taking The Plunge*»<sup>\*</sup> ), et passe du monde ombragé de sideman à la pleine lumière avec un album qui le raconte de façon remarquable. Le jazz, il le connaît en profondeur et en a vécu toutes les époques. Son père, pianiste amateur lui en a transmis l'amour et c'est dès l'âge de six ans qu'il découvre dans le grenier un cornet à piston stocké là par une grand-mère antiquaire. Il s'y essaie et se passionne aussitôt pour un instrument qui se muera en trompette et ne le quittera plus. Très tôt, Malo Mazurié parvient à rejouer d'oreille les différentes parties des somptueux arrangements de Bix Beiderbecke, des Hot Five et Hot Seven de Louis Armstrong, dont les albums envahissent le salon familial et posent les bases d'un imaginaire musical sans frontières. Il fera ses premiers pas sur scène à l'âge de dix ans.



ENCORE  
MUSIC

SPPF  
les labels indépendants

cNM  
Centre national  
de la musique

Absilone

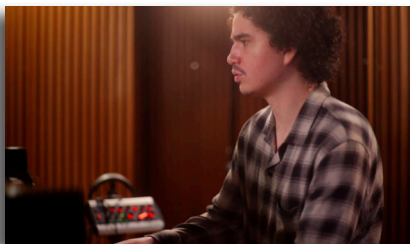




Malo Mazurié - trompette



Raphaël Dever - contrebasse



Noé Huchard - piano



David Grebil - batterie

À l'écoute de «*Taking the Plunge*», ces éléments fondateurs semblent naturellement s'aligner et l'on saisit à quel point les notions de groupe et de son d'ensemble de ces formations des années 30 sont demeurées essentielles à Mazurié. Il s'entoure ici de musiciens qu'il connaît bien, d'artistes impliqués avec lesquels il a développé au fil de diverses expériences\*\* un langage commun, nourri des propositions de chacun, brillamment synthétisées par un leader à l'écoute.

Malo Mazurié signe ici huit compositions qui résonnent comme les brillants échos de celles de ses héros: Duke Ellington, Jelly Roll Morton, Irving Berlin, dont il revisite également, d'un ton très personnel, quelques merveilles . On est frappé par la concision du propos, sans doute inconsciemment dictée par le format des 78 tours qui ont bercé l'enfance; les solos sont au cordeau , taillés dans l'os d'une inspiration toujours vive et stimulante. Et si l'on a fait dans ces lignes référence à la période de l' «Early Jazz», on est bien loin de l' exercice d'admiration. La musique qui l'a nourri est pour Malo Mazurié et ses brillants comparses le point de départ d'une exploration collective exigeante, libre et contemporaine, celle d'un Jazz d'aujourd'hui, solaire et généreux. La question du style, Mazurié ne se la pose pas, il en a, tout simplement.

\* le mot anglais «plunge» désigne également une sourdine de trompette

\*\* la formation réunie pour «*Taking the Plunge*» accompagne la chanteuse Cecil L.Recchia.

## TRACKLIST

- 1 The Pearls Jelly Roll Morton 3:26
- 2 Creole Rhapsody Duke Ellington 4:45
- 3 Davenport Blues Bix Beiderbecke 3:53
- 4 Candlelights Bix Beiderbecke 4:25
- 5 Snow Ride Malo Mazurié 4:44
- 6 Sway Cool Malo Mazurié 4:06
- 7 Canary Wharf Blues Malo Mazurié 2:27
- 8 The Plunge Malo Mazurié 4:54
- 9 The Chant Mel Stitzel 3:40
- 10 The House of Sisterhood Malo Mazurié 5:22
- 11 1988 Malo Mazurié 4:41
- 12 Singin' the Blues Conrad & Robinson 3:42
- 13 Before the Plunge Malo Mazurié 0:54
- 14 Someday You'll Be Sorry Louis Armstrong 5:57
- 15 (BONUS) Kubida Malo Mazurié 3:04

TEMPS TOTAL 1:00:09

## CONTACTS

### Distribution :

Absilone / Socadisc / Believe

### Label :

Encore Music

info@encoremusic.fr

### Relations Presse :

Sylvie Durand

sylviedurandcourrier@gmail.com // 06.12.13.66.20

### Site Web :

[www.malomazurie.com](http://www.malomazurie.com)



Absilone

